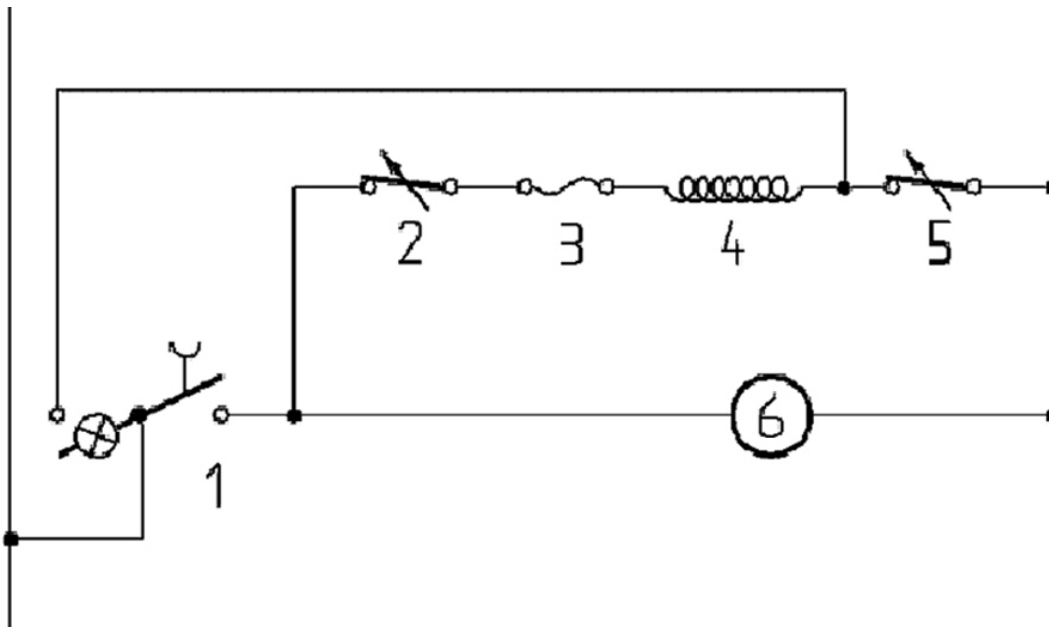


NO	CODE	DESCRIPTION	DESCRIPTION	BESCHREIBUNG
1	22500-02000	Cover knob	Pommeau du couvercle	Deckelgriff
2	22800-26429	Golden bowl cover	Couvercle du réservoir doré	Goldfarbig Deckel
3	22800-26414	Mixer	Mélangeur	Rührwerk
4	22800-26486	Plastic bowl shaft	Arbre du réservoir plastic	Zentralwelle kunststoff
4	22800-26488	Steel bowl shaft	Arbre du réservoir acier	Zentralwelle stahl
5	22500-01302	Bowl shaft O-ring	OR de l'arbre du réservoir	O-ring für Zentralwelle
6	22800-26492	Bowl bottom plate	Fond du réservoir	Behältergrundplatte
7	22800-26410	Bowl gasket	Joint du réservoir	Behälterdichtung
8	10533-13005	Central shaft nut	Ecrus arbre du réservoir	Zentralspindel
9	22800-14801	Faucet piston	Piston du robinet	Kolben für Hahn
10	22800-26405	Bowl	Réservoir	Behälter
11	22800-15100	Faucet piston O-ring	Joint OR du robinet	O-ring für Piston
12	22700-01800	Red faucet handle	Levier de débit	Zapfhebel
12	22700-01801	Black Faucet handle	Levier de débit noir	Zapfhebel
13	22800-26424	Faucet spring	Ressort du robinet	VentilFeder
14	22800-22100	Red faucet handle pin	Pivot rouge pour levier de débit	Fixierstift (grün)
14	22800-22160	Black faucet handle pin	Pivot noir pour levier de débit	Fixierstift (scharwz)
15	22800-26418	Bowl O-ring	OR du réservoir	O-ring für behälter
16	22500-01900	Drip tray cover	Couvercle tiroir égouttoir	Tropfgitter
17	22800-26404	Black drip tray	Tiroir égouttoir noir	Tropfschale
18	33800-09801	Driving shaft	Arbre de trainement	Antriebswelle
19	22800-26408	Heating plate holder	Support plaque chauffante	Halter für Heizplatte
20	10554-44000	M4 Clip	Clip M4	Klip M4
21	22800-26491	Thermostat bulb holder	Support boule du thermostat	Halter für Thermostateinheit
22	22500-01301	OR for thermostat bulb holder	OR pour support boule du thermostat	OR für halter für Thermostateinheit
23	33800-09730	Heating plate	Plaque chauffante	Heizung- Platte
24	22800-26420	Spring for bulb holder	Ressort pour support boule	Feder für Halterung
25	22500-01600	Thermostat fixed 5-125°C	Thermostat fixe 5-125°C	Thermostat Festnetz 5-125°C
26	22800-26426	Limit switch	Thermolimiteur	Sicherung
29	22800-26403	Black side panel	Panneau latéral noir	Seitenteil
30	22800-26401	Black cabinet	Carrosserie noir	Korpus

NO	CODE	DESCRIPTION	DESCRIPTION	BESCHREIBUNG
31	22037-00000	5-95°C thermostat	Thermostat 5-95°C	Thermostat 5-95°C
32	22800-26402	Black side panel for controls	Panneau latéral pour contrôles noir	Seitenteil auf Kontrollenseite
33	22800-24301	Switch	Interrupteur	Wegeschalter
34	22800-26458	Thermostat knob 5-95°C	Pommeau du thermostat	Drehknopf für Thermostat
35	22800-26466	Tap ring	Mancon	Hahnenzwinge
36	22800-26400	Black base	Base noir	Schwarz Grundplatte
37	22800-05501	Cable clamp	Borne	Anschlußklemme m. Kabeleinführung
38	22800-26417	Rubber leg	Petit pied	JustifüÙe
39	33800-09903	Bowl assembly	Réservoir complet avec fond	Behälter mit Boden aus Edelstahl
40	22800-26493	Insulation resistance	Résistance d'isolement	Isolationswiderstand
41	22800-26441	Hotdrink temperature sensor	Sonde de température de Hotdrink	Hotdrink Temperaturfühler
42	22800-26448	Electronic device 230V/50Hz	Circuit imprimé de contrôle	Elektronik
43	22800-26482	Master control	clavier à la membrane	Tastatur zur Membrane
44	22800-26450	Black side panel for controls	Panneau latéral pour contrôles noir	Seitenteil auf Kontrollenseite
45	22092-00012	Complete gear motor	Motoréducteur complet	Getriebemotor
46	22500-02450	Fan blade	Hélice	Lüfterflügel
47	10520-65000	Washer	Laveuse	Waschmaschine
48	22500-02410	Complete gear motor from ser.nr. 69407 - complete with motor bracket / not compatible with units prior to ser.nr. 58865	Motoréducteur complet A'partie de la ser.nr.69407 - complet avec support du moteur - non compable avec mod. antérieurs à ser.nr. 58865	Getriebemotor nach ser.nr. 69407 - komplett mit Motorhalterbuegel - nicht kompatibel mit mod. zu ser.nr. 58865



NO	WIRING DIAGRAM	SCHEMA ELECTRIQUE	SCHALTSCHEMA
1	Switch	Interrupteur	Dreiwegeschalter
2	125°C Thermostat	Thermostat 125°C	Thermostat 125°C
3	Limit switch 152°C	Thermolimiteur 152°C	Sicherung 152°C
4	Resistance	Resistance	Heizung
5	5-95°C Thermostat	Thermostat 5-95°C	Thermostat 5-95°C
6	Gear motor	Motoréducteur	Motoruntersetzung